

CRÉATION
D'ENTREPRISE



CENTRE DE FORMATION EN
LANGUES ÉTRANGÈRES

The Inspire Academy

CONTINUING
COACH EDUCATION



CREATION D'ENTREPRISE

QUOI ?

La création d'entreprise est une activité dont le but est pour les participants, de réussir à maîtriser et à appliquer des concepts, des règles et des méthodes de travail nécessaires à la création et au bon développement d'une entreprise.

POUR QUI ?

Vous avez toujours rêvé de monter votre propre entreprise ?

Vous êtes au tout début de la création de votre entreprise et vous cherchez à la développer de manière intelligente ?

Vous êtes passionné par l'entrepreneuriat et cherchez à en découvrir plus sur cet univers ?

Alors cette formation est faite pour vous.

QUELLE FINALITE ?

Aujourd'hui de trop nombreux entrepreneurs se lancent à corps perdus dans l'aventure de l'entrepreneuriat, malheureusement, trop peu préparés beaucoup échouent. Inspire Nation vous propose de vous accompagner dans cette aventure.

À l'issue de cette formation, vous aurez toutes les clés en main pour mener à bien les projets que vous vous êtes fixés.

NOTIONS ETUDIÉES

1

BUSINESS
MODEL

2

MARKETING

3

STRATÉGIE
COMMERCIALE

4

FINANCE

5

JURIDICTION

6

FISCALITÉ

OBJECTIF DE LA FORMATION

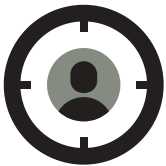
Nos actions de formation permettent de bénéficier de prestations allant de l'aide au montage du projet à l'appui pour le démarrage, le développement et la pérennisation d'une entreprise.

POINTS FORTS



- Formulez votre idée

- Identifiez votre clientèle



- Donnez un aperçu sur l'aspect financier de votre projet

- Déléguez vos responsabilités



- Organisez des campagnes de promotion

- Bénéficiez d'un coaching professionnel

QUEL EST LE CONTENU DE LA FORMATION ?

Les actions de notre formation sont réalisées dans le cadre d'un parcours suivi par le créateur ou le repreneur d'entreprise comprenant, outre des séquences de formation, le positionnement pédagogique, l'évaluation et l'accompagnement de la personne qui suit la formation et permettant d'adapter le programme et les modalités de déroulement de la formation.

Elles sont mises en oeuvre par des réseaux ou organismes spécialisés.

L'opérateur peut refuser de dispenser à la personne les actions concernées, soit en raison du manque de consistance ou de viabilité économique du projet de création ou de reprise d'entreprise, soit lorsque le projet du créateur ou du repreneur ne correspond pas au champ de compétence de l'opérateur.

L'accompagnement à la création ou à la reprise d'entreprise peut être suivi à différentes étapes du projet, soit en amont de la création d'entreprise, soit après.

Chaque opérateur propose des modules propres à son offre de services. La durée horaire des modules peut être forfaitaire, ou estimée à partir de l'étude du projet de la personne accompagnée.

COACHING
PROFESSIONNEL



CENTRE DE FORMATION EN
LANGUES ÉTRANGÈRES

The Inspire Academy

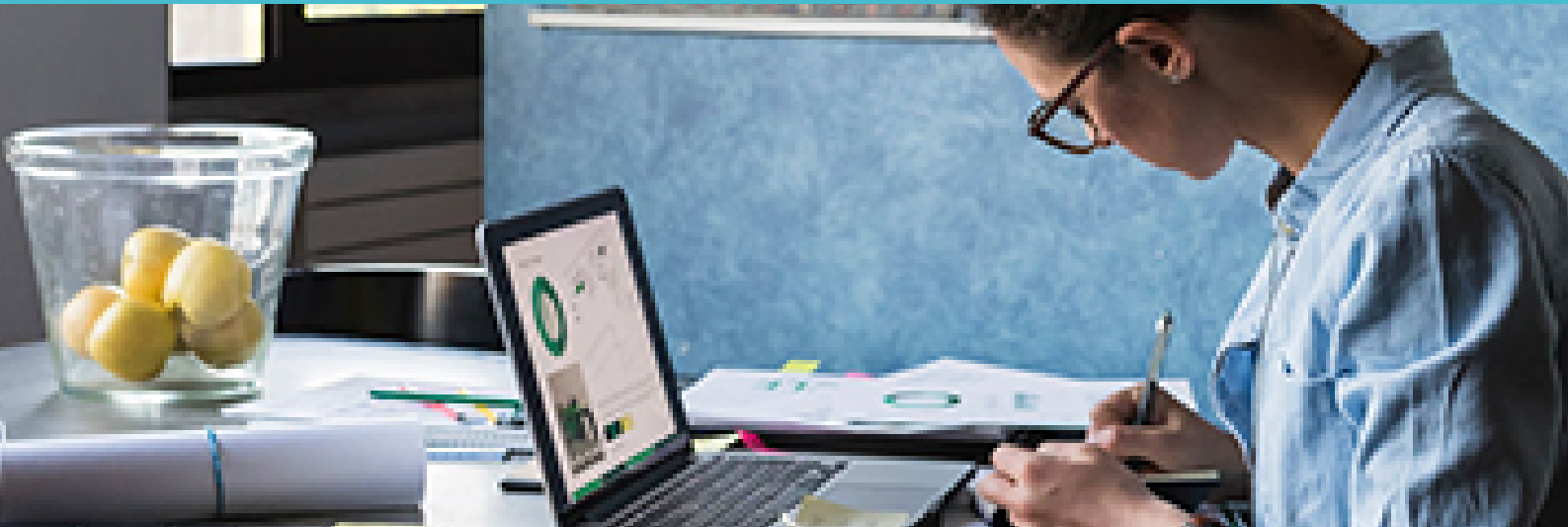
PROGRAMME DE
FORMATION

CONTINUING COACH
EDUCATION



THE INSPIRE ACADEMY

Coaching Professionnel -Création d'Entreprise



INTRODUCTION THE INSPIRE ACADEMY

Ce coaching vous aide à réaliser et à exploiter votre potentiel, en tant que membre d'une équipe ou en tant que leader. Il s'agit d'une pratique courante pour les dirigeants et les professionnels du monde des affaires, du gouvernement, de l'éducation et des organisations à but non lucratif. S'engager dans votre propre expérience de coaching est un moyen d'approfondir votre compréhension des pratiques, des objectifs et de l'éthique du coaching, tout en apportant des changements significatifs à vos relations, vos pratiques et vos réflexions.

Les méthodes de coaching de The Inspire Academy vous permettent de :

- Fixer des objectifs de carrière organisés et élaborer des plans pour les atteindre.
- Identifier les lacunes dans les connaissances ou les compétences.
- Parier sur l'entraînement que vous avez reçu.
- Améliorer vos compétences interpersonnelles.
- Augmenter la performance individuelle et l'organisation.

Programme de Formation

COACHING PRO

À QUI EST DESTINÉ CETTE FORMATION ?

Cette formation s'adresse:

- Aux professionnels qui souhaitent connaître les fondamentaux du coaching, d'un point de vue pratique et en étudiant des problématiques rencontrées en entreprise.
- Il peut aussi être dédié à des cadres qui désirent mettre en place le coaching dans leur entreprise. Mais également aux professionnels de la formation, du conseil, de l'enseignement, du sport et d'autres disciplines similaires qui cherchent à développer leurs compétences de coach.

QUELS SONT LES PRÉREQUIS ?

Les participants doivent être désireux de s'engager vers l'accompagnement des personnes.

QUELS SONT LES OBJECTIFS ?

L'objectif est avant tout de découvrir le métier de coach en s'appropriant le référentiel et l'éthique de l'ICF (International Coach Federation). Mais aussi de savoir mobiliser ses compétences en matière d'écoute, de questionnement et de feedback.

Tout ceci dans le but de valider un intérêt personnel pour ce métier.

Il faut savoir qu'il y a une évaluation avant le début de programme et à la fin.

COMMENT SE DÉCOMPOSE LE PROGRAMME ?

1 - Définir ce qu'est le coaching : éléments clés et types de coaching

Cette première partie est destinée à comprendre et à appréhender ce qu'est le coaching. Nous étudierons la philosophie du coaching selon l'ICF, la différence entre le coaching et les autres disciplines.



Enfin nous étudierons les différents types de coaching ainsi que les éléments clés du processus.

2 - Identifier les compétences essentielles du coach professionnel

Dans la seconde partie du programme nous verrons quels sont les rôles et les missions du coach, vous acquerrez les 11 compétences d'un coach professionnel définies par l'ICF.

De plus nous aborderons le processus de certification et les principaux obstacles que peut rencontrer le coach.

3 -Développer l'art du questionnement

La dernière phase de la formation met l'accent sur la compétence 6 du référentiel de l'ICF.

Nous allons nous interroger sur les différents types de questions et l'utilisation pratique de ces questions dans le coaching.



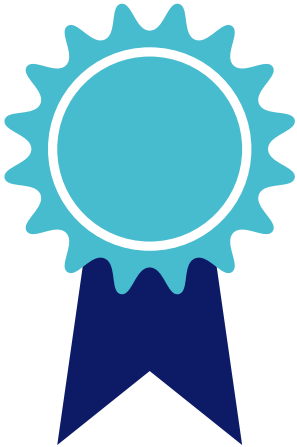
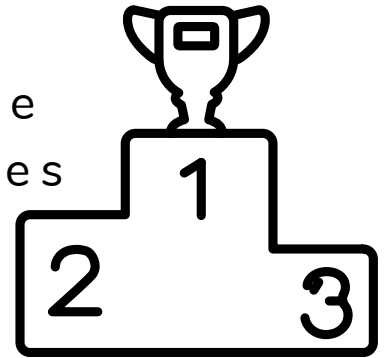
Concepts, éléments-clés et compétences du coach professionnel, au sein de la certification globale : Coaching professionnel. Code CPF : RS3506

Dans le cadre d'un financement de la formation grâce au CPF (voir onglet "Financement"), le passage de l'examen de certification à distance est requis (sans condition de réussite).

L'examen est accessible à l'issue de la formation en présentiel.

Dans un contexte de changement accéléré et avec une recherche continue d'excellence, les personnes et les équipes ont de plus en plus besoin d'être accompagnés de façon professionnelle pour trouver en eux-mêmes les ressources leur permettant d'atteindre les objectifs qu'ils se sont fixés et la performance qu'ils recherchent.

Le coaching professionnel se définit comme une relation suivie dans une période définie, qui permet au client d'obtenir des résultats concrets et mesurables dans sa vie professionnelle et personnelle. À travers le processus de coaching, le client approfondit ses connaissances et améliore ses performances.



Les entreprises recherchent aujourd'hui des coachs dont le professionnalisme est avéré et est reconnu par un organisme digne de confiance.

Notre programme est accrédité par l'ICF – Continuing Coach Education.

Pour en savoir plus sur nos formations de coaching, rendez-vous sur :

www.inspireacademy.fr

VOS OBJECTIFS DE LA FORMATION

PROJET PROFESSIONNEL

- Clarification du projet en MindMapping
- Initiation aux Outils appliqués au coaching, préparation et suivi d'une séance de coaching performante.
- Prendre du recul et clarifier ses capacités, envies et projets
- Acquérir la posture du coach et du questionnement pour l'animation de groupe en entreprise
- Instruction sur les principes de l'écoute active et du feedback positif dans une logique
- Adaptation aux nouvelles situations et techniques
- Tact et diplomatie, optimisme et joie de vivre, travail en équipe, tolérance

THE INSPIRE ACADEMY

Ce programme de coaching permet aux participants de fixer et atteindre des objectifs dans le but de booster et d'avancer dans leur carrière professionnelle.

L'accompagnement d'une personne ou d'une équipe au sein d'une entreprise vise à développer les talents, le savoir-faire et les compétences professionnelles de chacun.

Que vous soyez dans le domaine de la vente, de la négociation, au sein d'une grande équipe ou en qualité de manager ou dirigeant, les bénéfices du coaching servent tout type de travailleur.

Le coaching professionnel aide à établir des relations authentiques avec les collaborateurs afin de recevoir de meilleures réactions, plus positives de leur part.

*"Si vous voulez
toucher une cible,
vous devez viser
un peu au-dessus.
Toutes les flèches
en vol subissent
l'attraction de la
terre."*

**Henry
Longfellow.**

